

# Finnhütte mit Seeblick Objekt-ID 125891

Ferienhaus

Silz



## Beschreibung

---

Die Finnhütte mit Seeblick befindet sich im Heidepark Silz, einer Ferienhausanlage direkt am Wasser in Mitten der Mecklenburgischen Großseenplatte. Ein Ruderboot ist nach Absprache mit dem 'Besitzer ausleihbar. Im Aussenbereich der Finnhütte können Sie auf der hauseigenen Terrasse mit Gartenmöbeln und Grill den Tag mit einem Frühstück starten oder den Abend mit einem Grillabend beenden. Fahrräder können sicher abgestellt werden.

---

Erbaut: 1980

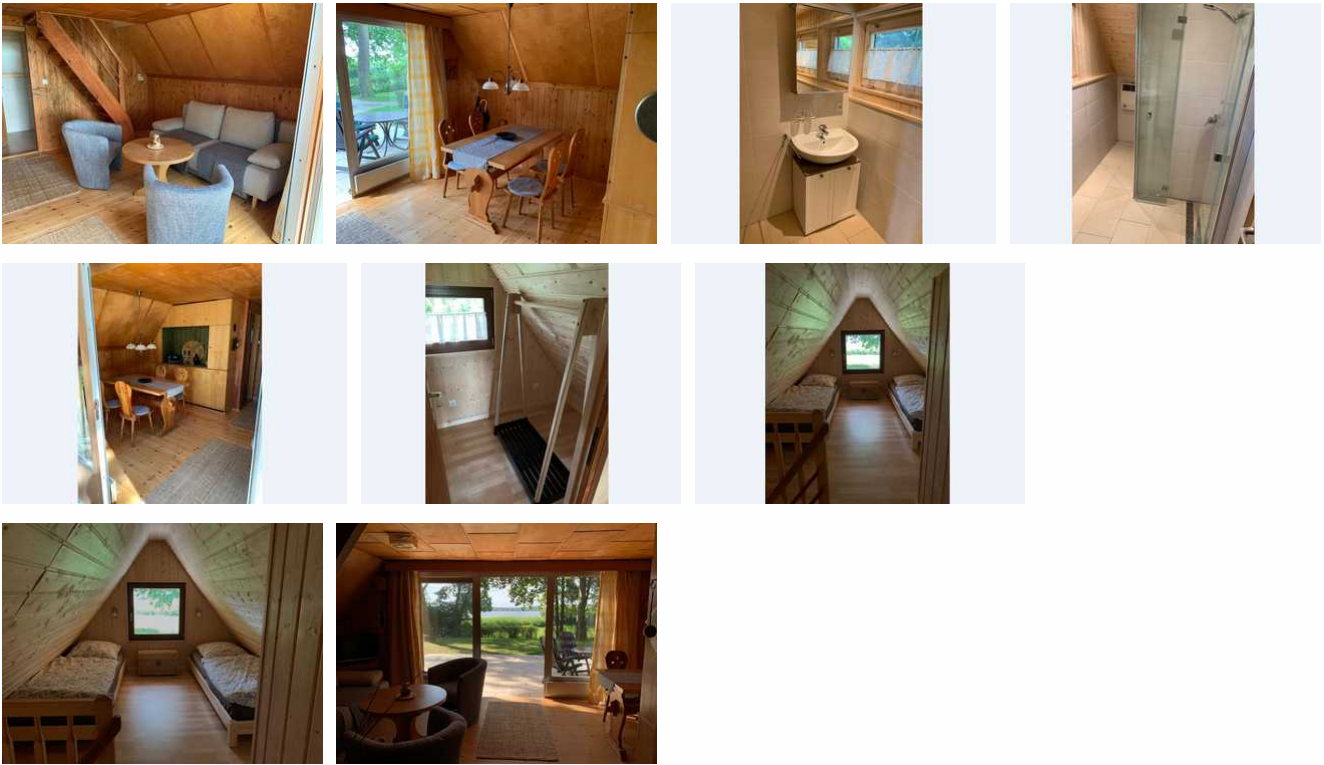
Letzte Renovierung: 2020

Sprachen: deutsch

---

## Finnhütte mit Seeblick Objekt-ID 125891

---



Die Finnhütte erstreckt sich über 2 Ebenen. Im Erdgeschoss befindet sich das Wohnzimmer mit Couch, Esstisch, TV und Küche. Ebenfalls im Erdgeschoss befindet sich das Badezimmer mit ebenerdiger Dusche, Waschtisch und WC. Im Obergeschoss/Dachgeschoss erwarten Sie zwei Schlafzimmer mit gesamt 3 Betten. Die Ausstattung ist hell und freundlich. Eine Heizung ist im Haus vorhanden und bis 10 Grad Aussentemperatur für das Bewohnen des Hause geeignet. Bettwäsche und Handtücher bringen unsere Gäste bitte selbstständig mit. Im Notfall kann hier natürlich ausgeholfen werden.

## Ausstattung Zimmer

Größe: 37 qm  
 Belegung max.: 3  
 Anzahl Schlafzimmer: 2  
 Nichtraucher: ja  
 Terrasse: ja  
 Backofen: ja

### Hinweise zu Haustieren

Urlaub mit Haustier ist in der Wohnung nicht möglich.

**Allgemein:** Einzelbett, getrennt stehende Betten, Heizung, Nichtraucher, radfreundlich, Seeblick, Terrasse, wanderfreundlich

**Außenanlage:** Fahrradunterstellmöglichkeit, Garten zur Nutzung, Parkplatz, Sitzecke im Garten

**Essen & Trinken:** Grillmöglichkeit

**Küche:** Backofen, Gefriermöglichkeit, Küche (offen), Kühlschrank

**Sanitär:** Dusche, WC-Toilette

---

**Service:** Tiere nicht erlaubt

---

**Technik:** TV - Flachbild

---

## Allgemeine Lageinformationen

---

In der Nähe der Ferienhausanlage befindet sich ein Campingplatz, wo Brötchen und Dinge des alltäglichen Bedarfs erworben werden können bis Anfang Oktober. Die Lage am Fleesensee ist zentral in der Mecklenburgischen Seenplatte gelegen.

## Entfernungen

---

Autobahn: 11.2 km

Badestelle/Gewässer: 80 m

Bäcker: 500 m

Geldautomaten/Bank: 7.9 km

Flughafen: 59.7 km

Golfplatz: 15.7 km

Krankenhaus/Klinik: 22.4 km

Schwimm-/Spaßbad: 27.4 km

Supermarkt: 7.9 km

Objekt ID: 125891