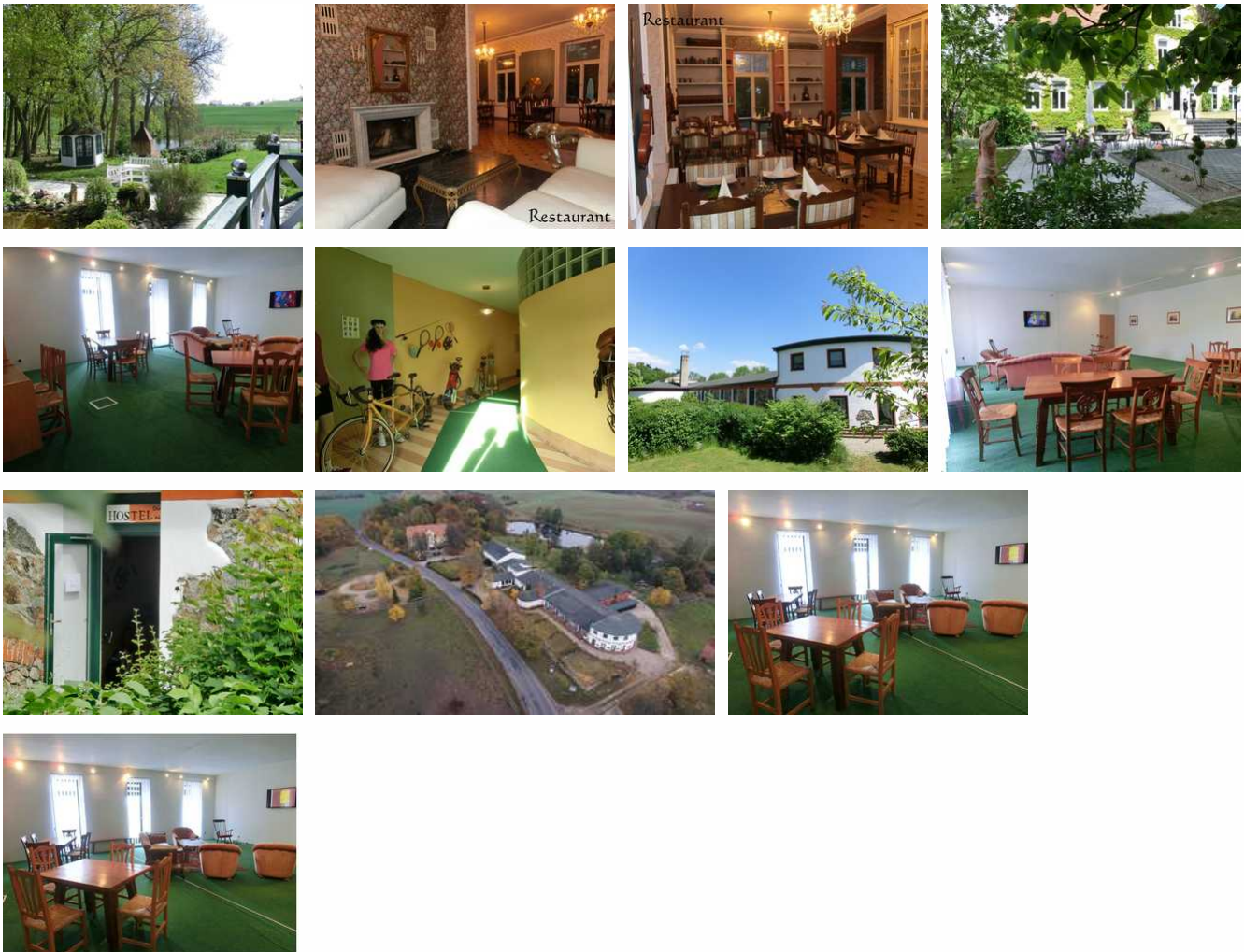


# Domäne Neu Gaarz Objekt-ID 122777

Guts-/Herrenhaus - Hostel

Neu Gaarz

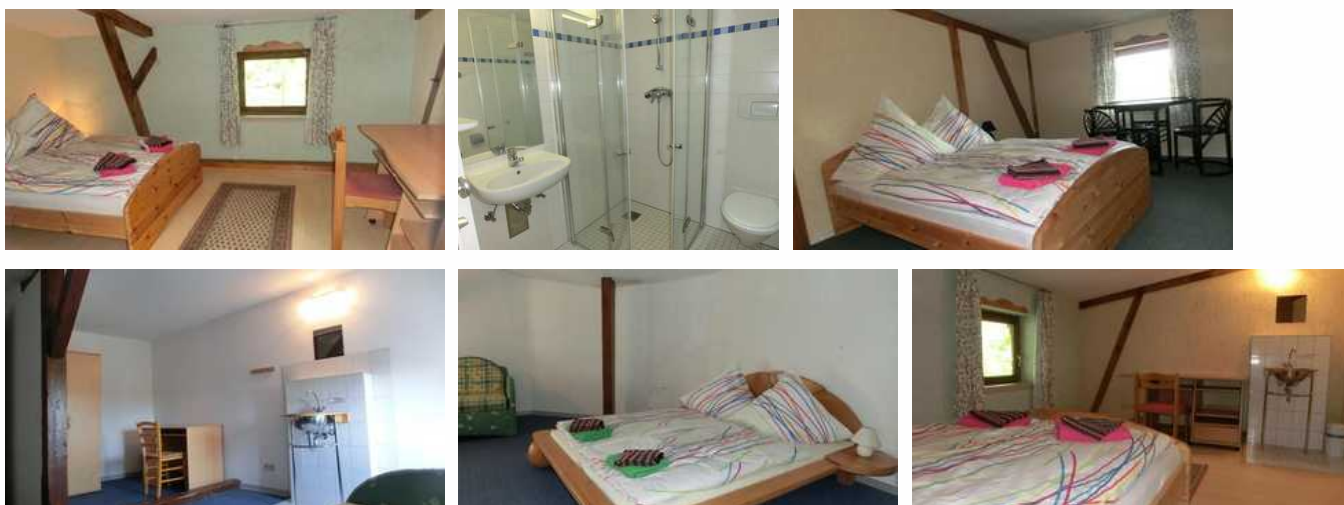


## Beschreibung

Das Gutshaus wurde erstmals 1840 geschichtlich erwähnt. Die Liegenschaft umfasste damals ca. 50067 Hektar Ackerland, Weiden und Wald. Die Domäne wechselte im 19. und 20. Jahrhundert mehrmals seine Besitzer. Nach Kriegsende verfiel die Domäne der Herrschaftssitz bis zu den Ruinen. 1990 erwarb durch Frau Dr. Ull Eisel die Domäne Neu Gaarz zu neuem Leben. Sie baute unter erheblichem Aufwand den Stall in einen Konzert-Saal, jetzige Redoute, und den Kälber- und Vieh-Stall zum Radler-Hotel, heutigem Hostel sowie großzügigen Ferienwohnungen um. Nachdem einige Jahre das Anwesen als Jagd- und Angelschule genutzt wurde, wird nun im Jahre 2015 durch die neuen Besitzer die Domäne dem Ursprung als Hotel, Hostel und Feriendomizil wieder zugeführt. Die Redoute wird zu einem kulturellen Treffpunkt in Mecklenburg Vorpommern heranwachsen. Das ca. 8 Hektar große Grundstück soll nun wieder Hotelgästen mit viel Feingefühl Kunst- und Musik-Interesse zur Verfügung stehen. Im Hotel selbst stehen neben den Doppelzimmern und Suiten auf Anfrage auch Dreibettzimmer, Juniorsuiten und eine Deluxe-Suite zur Verfügung.

Sprachen: deutsch

## Doppelzimmer im Hostel Objekt-ID 122777



Das Hostel verfügt über Einzel-, Doppel- und Vierbettzimmer. Einen geräumigen Aufenthaltsraum mit großem Flachbild-TV steht den Übernachtungsgästen zur Verfügung. Ein Radler-Frühstück im Hostel direkt kann auf Wunsch dazu gebucht werden. WLAN ist kostenfrei nutzbar. Die Sanitäranlagen sind mit 4 Duschen und WC ausgestattet und werden gemeinschaftlich genutzt. Auch als Gast des Hostels steht Ihnen das Gutshausrestaurant zur Verfügung. Auf Wunsch können Sie auch dort gegen Aufpreis frühstücken.

### Ausstattung Zimmer

Größe: 15 qm

Belegung max.: 2

Anzahl Schlafzimmer: 1

WLAN: ja

Nichtraucher: ja

### Hinweise zu Haustieren

Urlaub mit Haustier in der Wohnung nicht möglich.

**Allgemein:** allergikerger. (tierfrei), Doppelbett, Heizung, Nichtraucher, Nichtraucherhaus, radfreundlich, wanderfreundlich

**Außenanlage:** Fahrradunterstellmöglichkeit, Parkplatz

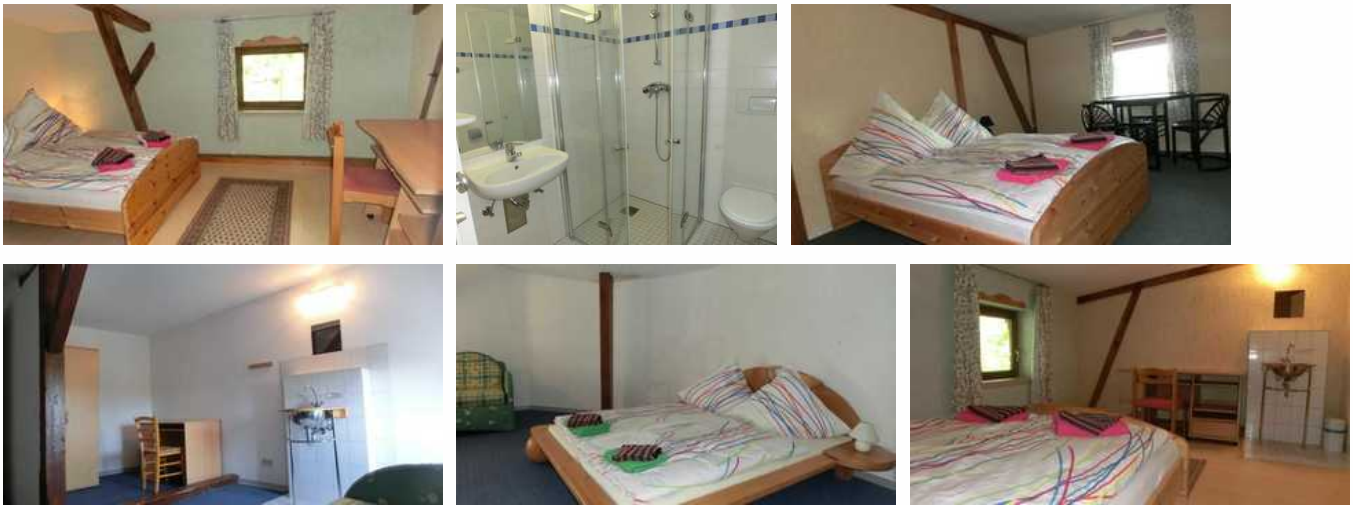
**Essen & Trinken:** Frühstück möglich

**Sanitär:** Etagen-Dusche, Etagen-WC

**Service:** Bettwäsche, Frühstücksservice, Handtücher, Tiere nicht erlaubt

**Technik:** WLAN

## Doppelzimmer im Hostel Objekt-ID 122777



Das Hostel verfügt über Einzel-, Doppel- und Vierbettzimmer. Einen geräumigen Aufenthaltsraum mit großem Flachbild-TV steht den Übernachtungsgästen zur Verfügung. Ein Radler-Frühstück im Hostel direkt kann auf Wunsch dazu gebucht werden. WLAN ist kostenfrei nutzbar. Die Sanitäranlagen sind mit 4 Duschen und WC ausgestattet und werden gemeinschaftlich genutzt. Auch als Gast des Hostels steht Ihnen das Gutshausrestaurant zur Verfügung. Auf Wunsch können Sie auch dort gegen Aufpreis frühstücken.

### Ausstattung Zimmer

Größe: 15 qm

Belegung max.: 2

Anzahl Schlafzimmer: 1

WLAN: ja

Nichtraucher: ja

#### Hinweise zu Haustieren

Urlaub mit Haustier in der Wohnung nicht möglich.

**Allgemein:** allergikerger. (tierfrei), Doppelbett, Heizung, Nichtraucher, Nichtraucherhaus, radfreundlich, wanderfreundlich

**Außenanlage:** Fahrradunterstellmöglichkeit, Parkplatz

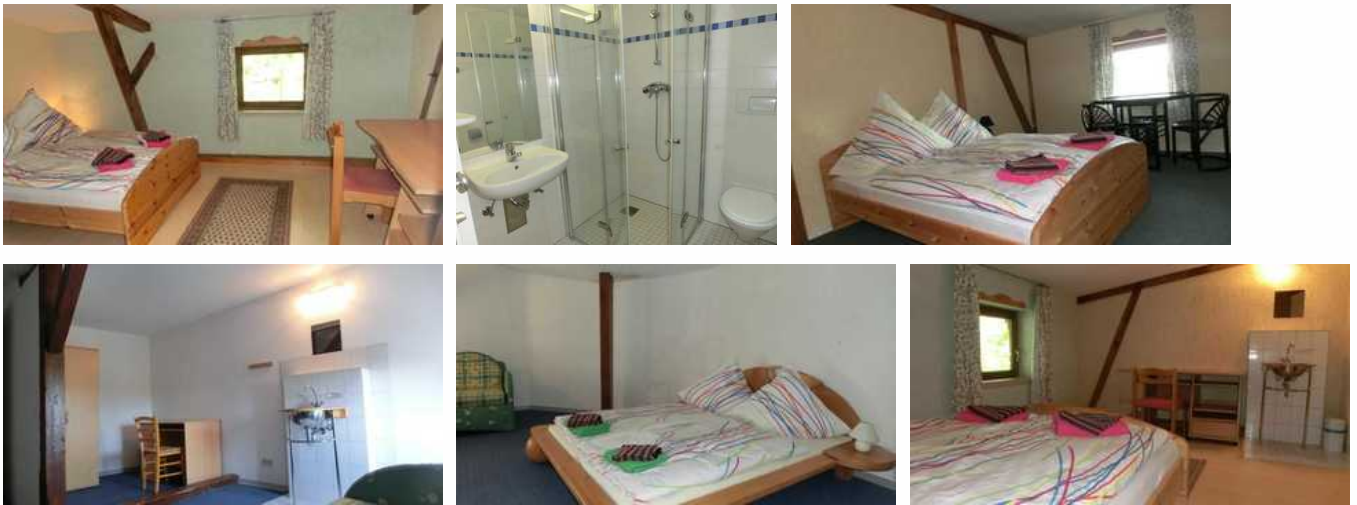
**Essen & Trinken:** Frühstück möglich

**Sanitär:** Etagen-Dusche, Etagen-WC

**Service:** Bettwäsche, Frühstücksservice, Handtücher, Tiere nicht erlaubt

**Technik:** WLAN

## Doppelzimmer im Hostel Objekt-ID 122777



Das Hostel verfügt über Einzel-, Doppel- und Vierbettzimmer. Einen geräumigen Aufenthaltsraum mit großem Flachbild-TV steht den Übernachtungsgästen zur Verfügung. Ein Radler-Frühstück im Hostel direkt kann auf Wunsch dazu gebucht werden. WLAN ist kostenfrei nutzbar. Die Sanitäranlagen sind mit 4 Duschen und WC ausgestattet und werden gemeinschaftlich genutzt. Auch als Gast des Hostels steht Ihnen das Gutshausrestaurant zur Verfügung. Auf Wunsch können Sie auch dort gegen Aufpreis frühstücken.

### Ausstattung Zimmer

Größe: 15 qm

Belegung max.: 2

Anzahl Schlafzimmer: 1

WLAN: ja

Nichtraucher: ja

### Hinweise zu Haustieren

Urlaub mit Haustier in der Wohnung nicht möglich.

**Allgemein:** allergikerger. (tierfrei), Doppelbett, Heizung, Nichtraucher, Nichtraucherhaus, radfreundlich, wanderfreundlich

**Außenanlage:** Fahrradunterstellmöglichkeit, Parkplatz

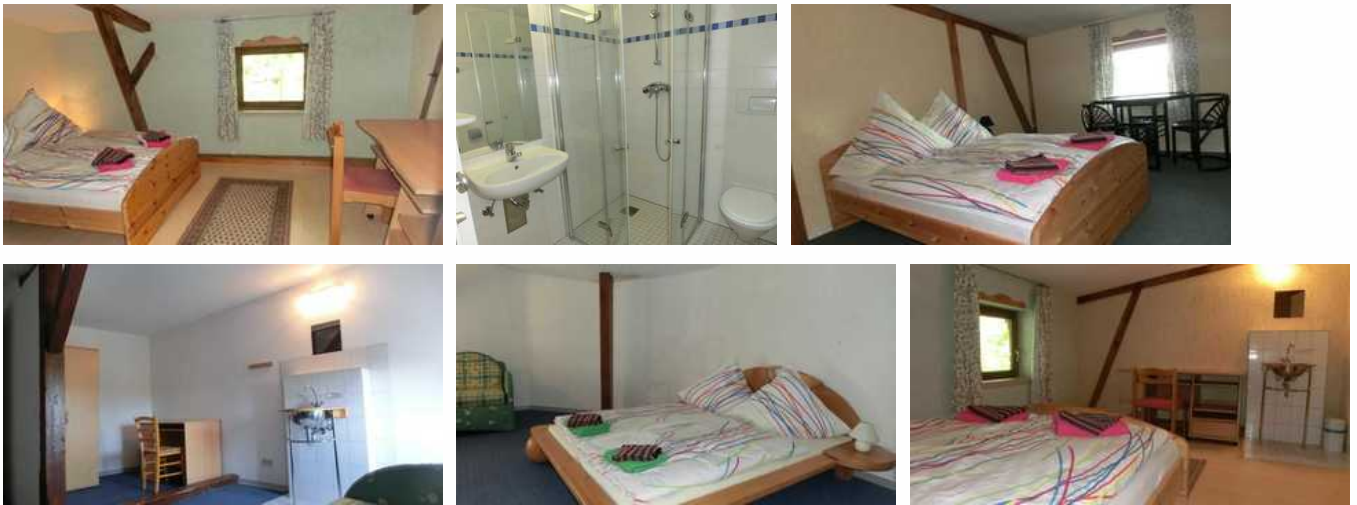
**Essen & Trinken:** Frühstück möglich

**Sanitär:** Etagen-Dusche, Etagen-WC

**Service:** Bettwäsche, Frühstücksservice, Handtücher, Tiere nicht erlaubt

**Technik:** WLAN

## Doppelzimmer im Hostel Objekt-ID 122777



Das Hostel verfügt über Einzel-, Doppel- und Vierbettzimmer. Einen geräumigen Aufenthaltsraum mit großem Flachbild-TV steht den Übernachtungsgästen zur Verfügung. Ein Radler-Frühstück im Hostel direkt kann auf Wunsch dazu gebucht werden. WLAN ist kostenfrei nutzbar. Die Sanitäranlagen sind mit 4 Duschen und WC ausgestattet und werden gemeinschaftlich genutzt. Auch als Gast des Hostels steht Ihnen das Gutshausrestaurant zur Verfügung. Auf Wunsch können Sie auch dort gegen Aufpreis frühstücken.

### Ausstattung Zimmer

Größe: 15 qm

Belegung max.: 2

Anzahl Schlafzimmer: 1

WLAN: ja

Nichtraucher: ja

#### Hinweise zu Haustieren

Urlaub mit Haustier in der Wohnung nicht möglich.

**Allgemein:** allergikerger. (tierfrei), Doppelbett, Heizung, Nichtraucher, Nichtraucherhaus, radfreundlich, wanderfreundlich

**Außenanlage:** Fahrradunterstellmöglichkeit, Parkplatz

**Essen & Trinken:** Frühstück möglich

**Sanitär:** Etagen-Dusche, Etagen-WC

**Service:** Bettwäsche, Frühstücksservice, Handtücher, Tiere nicht erlaubt

**Technik:** WLAN

---

## Einzelzimmer im Hostel Objekt-ID 122777

---



---

Das Hostel verfügt über Einzel-, Doppel- und Vierbettzimmer. Einen geräumigen Aufenthaltsraum mit großem Flachbild-TV steht den Übernachtungsgästen zur Verfügung. Ein Radler-Frühstück im Hostel direkt kann auf Wunsch dazu gebucht werden. WLAN ist kostenfrei nutzbar. Die Sanitäranlagen sind mit 4 Duschen und WC ausgestattet und werden gemeinschaftlich genutzt. Auch als Gast des Hostels steht Ihnen das Gutshausrestaurant zur Verfügung. Auf Wunsch können Sie auch dort gegen Aufpreis frühstücken.

### Ausstattung Zimmer

---

Größe: 10 qm

Belegung max.: 1

Anzahl Schlafzimmer: 1

WLAN: ja

Nichtraucher: ja

---

#### Hinweise zu Haustieren

Urlaub mit Haustier in der Wohnung nicht möglich.

---

**Allgemein:** allergikerger. (tierfrei), Einzelbett, Heizung, Nichtraucher, Nichtraucherhaus, radfreundlich, wanderfreundlich

---

**Außenanlage:** Fahrradunterstellmöglichkeit, Parkplatz

---

**Essen & Trinken:** Frühstück möglich

---

**Sanitär:** Etagen-Dusche, Etagen-WC

---

**Service:** Bettwäsche, Frühstücksservice, Handtücher, Tiere nicht erlaubt

---

**Technik:** WLAN

---

## Einzelzimmer im Hostel Objekt-ID 122777

---

Das Hostel verfügt über Einzel-, Doppel- und Vierbettzimmer. Einen geräumigen Aufenthaltsraum mit großem Flachbild-TV steht den Übernachtungsgästen zur Verfügung. Ein Radler-Frühstück im Hostel direkt kann auf Wunsch dazu gebucht werden. WLAN ist kostenfrei nutzbar. Die Sanitäranlagen sind mit 4 Duschen und WC ausgestattet und werden gemeinschaftlich

genutzt. Auch als Gast des Hostels steht Ihnen das Gutshausrestaurant zur Verfügung. Auf Wunsch können Sie auch dort gegen Aufpreis frühstücken.

## Ausstattung Zimmer

---

Größe: 10 qm

Belegung max.: 1

Anzahl Schlafzimmer: 1

WLAN: ja

Nichtraucher: ja

---

### Hinweise zu Haustieren

Urlaub mit Haustier in der Wohnung nicht möglich.

---

**Allgemein:** allergikerger. (tierfrei), Einzelbett, Heizung, Nichtraucher, Nichtraucherhaus, radfreundlich, wanderfreundlich

---

**Außenanlage:** Fahrradunterstellmöglichkeit, Parkplatz

---

**Essen & Trinken:** Frühstück möglich

---

**Sanitär:** Etagen-Dusche, Etagen-WC

---

**Service:** Bettwäsche, Frühstücksservice, Handtücher, Tiere nicht erlaubt

---

**Technik:** WLAN

---

## Einzelzimmer im Hostel Objekt-ID 122777

---

Das Hostel verfügt über Einzel-, Doppel- und Vierbettzimmer. Einen geräumigen Aufenthaltsraum mit großem Flachbild-TV steht den Übernachtungsgästen zur Verfügung. Ein Radler-Frühstück im Hostel direkt kann auf Wunsch dazu gebucht werden. WLAN ist kostenfrei nutzbar. Die Sanitäreinrichtungen sind mit 4 Duschen und WC ausgestattet und werden gemeinschaftlich genutzt. Auch als Gast des Hostels steht Ihnen das Gutshausrestaurant zur Verfügung. Auf Wunsch können Sie auch dort gegen Aufpreis frühstücken.

## Ausstattung Zimmer

---

Größe: 10 qm

Belegung max.: 1

Anzahl Schlafzimmer: 1

WLAN: ja

Nichtraucher: ja

---

## Hinweise zu Haustieren

Urlaub mit Haustier in der Wohnung nicht möglich.

**Allgemein:** allergikerger. (tierfrei), Einzelbett, Heizung, Nichtraucher, Nichtraucherhaus, radfreundlich, wanderfreundlich

**Außenanlage:** Fahrradunterstellmöglichkeit, Parkplatz

**Essen & Trinken:** Frühstück möglich

**Sanitär:** Etagen-Dusche, Etagen-WC

**Service:** Bettwäsche, Frühstücksservice, Handtücher, Tiere nicht erlaubt

**Technik:** WLAN

## Einzelzimmer im Hostel Objekt-ID 122777

Das Hostel verfügt über Einzel-, Doppel- und Vierbettzimmer. Einen geräumigen Aufenthaltsraum mit großem Flachbild-TV steht den Übernachtungsgästen zur Verfügung. Ein Radler-Frühstück im Hostel direkt kann auf Wunsch dazu gebucht werden. WLAN ist kostenfrei nutzbar. Die Sanitäreinrichtungen sind mit 4 Duschen und WC ausgestattet und werden gemeinschaftlich genutzt. Auch als Gast des Hostels steht Ihnen das Gutshausrestaurant zur Verfügung. Auf Wunsch können Sie auch dort gegen Aufpreis frühstücken.

## Ausstattung Zimmer

Größe: 10 qm

Belegung max.: 1

Anzahl Schlafzimmer: 1

WLAN: ja

Nichtraucher: ja

## Hinweise zu Haustieren

Urlaub mit Haustier in der Wohnung nicht möglich.

**Allgemein:** allergikerger. (tierfrei), Einzelbett, Heizung, Nichtraucher, Nichtraucherhaus, radfreundlich, wanderfreundlich

**Außenanlage:** Fahrradunterstellmöglichkeit, Parkplatz

**Essen & Trinken:** Frühstück möglich

**Sanitär:** Etagen-Dusche, Etagen-WC

**Service:** Bettwäsche, Frühstücksservice, Handtücher, Tiere nicht erlaubt



Technik: WLAN

---

## Einzelzimmer im Hostel Objekt-ID 122777

---

Das Hostel verfügt über Einzel-, Doppel- und Vierbettzimmer. Einen geräumigen Aufenthaltsraum mit großem Flachbild-TV steht den Übernachtungsgästen zur Verfügung. Ein Radler-Frühstück im Hostel direkt kann auf Wunsch dazu gebucht werden. WLAN ist kostenfrei nutzbar. Die Sanitäreinrichtungen sind mit 4 Duschen und WC ausgestattet und werden gemeinschaftlich genutzt. Auch als Gast des Hostels steht Ihnen das Gutshausrestaurant zur Verfügung. Auf Wunsch können Sie auch dort gegen Aufpreis frühstücken.

### Ausstattung Zimmer

---

Größe: 10 qm

Belegung max.: 1

Anzahl Schlafzimmer: 1

WLAN: ja

Nichtraucher: ja

---

### Hinweise zu Haustieren

Urlaub mit Haustier in der Wohnung nicht möglich.

---

**Allgemein:** allergikerger. (tierfrei), Einzelbett, Heizung, Nichtraucher, Nichtraucherhaus, radfreundlich, wanderfreundlich

---

**Außenanlage:** Fahrradunterstellmöglichkeit, Parkplatz

---

**Essen & Trinken:** Frühstück möglich

---

**Sanitär:** Etagen-Dusche, Etagen-WC

---

**Service:** Bettwäsche, Frühstücksservice, Handtücher, Tiere nicht erlaubt

---

Technik: WLAN

---

## Vierbettzimmer im Hostel Objekt-ID 122777

---



Das Hostel verfügt über Einzel-, Doppel- und Vierbettzimmer. Einen geräumigen Aufenthaltsraum mit großem Flachbild-TV steht den Übernachtungsgästen zur Verfügung. Ein Radler-Frühstück im Hostel direkt kann auf Wunsch dazu gebucht werden.

WLAN ist kostenfrei nutzbar. Die Sanitäreinrichtungen sind mit 4 Duschen und WC ausgestattet und werden gemeinschaftlich genutzt. Auch als Gast des Hostels steht Ihnen das Gutshausrestaurant zur Verfügung. Auf Wunsch können Sie auch dort gegen Aufpreis frühstücken.

## Ausstattung Zimmer

Größe: 21 qm

Belegung max.: 4

Anzahl Schlafzimmer: 1

WLAN: ja

Nichtraucher: ja

### Hinweise zu Haustieren

Urlaub mit Haustier in der Wohnung nicht möglich.

**Allgemein:** allergikerger. (tierfrei), Doppelbett, Nichtraucher, Nichtraucherhaus, radfreundlich, wanderfreundlich, Wohn/Schlafraum komb.

**Außenanlage:** Fahrradunterstellmöglichkeit, Parkplatz

**Essen & Trinken:** Frühstück möglich

**Sanitär:** Etagen-Dusche, Etagen-WC

**Service:** Bettwäsche, Frühstücksservice, Handtücher, Tiere nicht erlaubt

**Technik:** WLAN

## So haben Gäste nach ihrem Aufenthalt bewertet

5 von max. 6 Punkten bei 1 Bewertung

Punkte	1	2	3	4	5	6
Ausstattung Zimmer/Fewo	●	●	●	●		
Sauberkeit	●	●	●	●	●	●
Service & Freundlichkeit	●	●	●	●	●	●
Lage der Unterkunft (wie beschrieben)	●	●	●	●	●	●
Beschreibung entsprach der Unterkunft	●	●	●	●	●	
Preis-Leistung	●	●	●	●	●	

<b>Punkte</b>	<b>1</b>	<b>2</b>	<b>3</b>	<b>4</b>	<b>5</b>	<b>6</b>
Empfehlenswert	●	●	●	●	●	

## Allgemeine Lageinformationen

---

Mit dem Auto ist die Domäne Neu Gaarz über die Autobahn A19 gut zu erreichen und die alte Güstrower Landstraße führt Sie direkt an Ihr Ziel. Die nächste Bahnhaltestelle ist im rund 10 km entfernten Jabel oder direkt in Waren. Von dort werden die Gäste natürlich gerne mit dem Hotelbus abgeholt.

## Entfernungen

---

Autobahn: 13.5 km

Bahnhof: 16.9 km

Flughafen: 51.9 km

Krankenhaus/Klinik: 16.9 km

Objekt ID: 122777