

Ferienwohnungen "Speck" Objekt-ID 121570

Ferienwohnung

Kargow OT Speck



Beschreibung

Das Haus Speck bietet Ihnen 2 Ferienwohnungen. "Klein Speck" für 2 Personen und "Groß Speck" für max. 5 Personen. Beide Wohnungen können zusammen gebucht werden. Genießen Sie die Ruhe in Mitten des größten Binnennationalparks Deutschland. Nach Waren fahren Sie mit dem Auto ca. 20 Minuten. In den Nachbarorten Schwarzenhof und Federow befinden sich Restaurants, Nationalpark-Information und Fahrradverleih. Mitgebrachte Fahrräder können auf Wunsch in einer Garage abschließbar untergestellt werden. Im Ort befindet sich der Fuchsbau als Frühstücks- und Imbissmöglichkeit.

Sprachen: deutsch

Ferienwohnung "Groß Speck" Objekt-ID 121570



Die Ferienwohnung "Groß Speck" befindet sich im 1. Obergeschoss und bietet Ihnen 1 großen Wohnraum mit Couch, Schrank und FlachTV. Die Couch ist ausziehbar und bietet Platz für 2 Personen. Die Küche ist offen zum Wohnraum und verfügt über 2 Herdplatten, Minibackofen, Kühlschrank und diversen elektrischen Geräten. Ein Schlafzimmer mit Doppelbett und einem Einzelbett ist vorhanden und das Badezimmer bietet eine Badewanne, Waschtisch und WC. Der Balkon bietet Platz zum Verweilen, Grillen (Elektro) und Sonnen. Schalten Sie ab beim Ausblick in die freie, unberührte Natur.

Ausstattung Zimmer

Größe: 39 qm

Belegung max.: 5

Anzahl Schlafzimmer: 1

Tiere willkommen: ja

WLAN: ja

Nichtraucher: ja

Hinweise zu Haustieren

1 Hund pro Wohnung ist nach Absprache willkommen bis zu einer Schulterhöhe von 30 cm.

Allgemein: Balkon, Doppelbett, Einzelbett, Fahrradraum abschließbar, Heizung, Nichtraucher, Nichtraucherhaus, radfreundlich, Schlafsofa, wanderfreundlich, Wohn/Schlafrum komb.

Außenanlage: Parkplatz

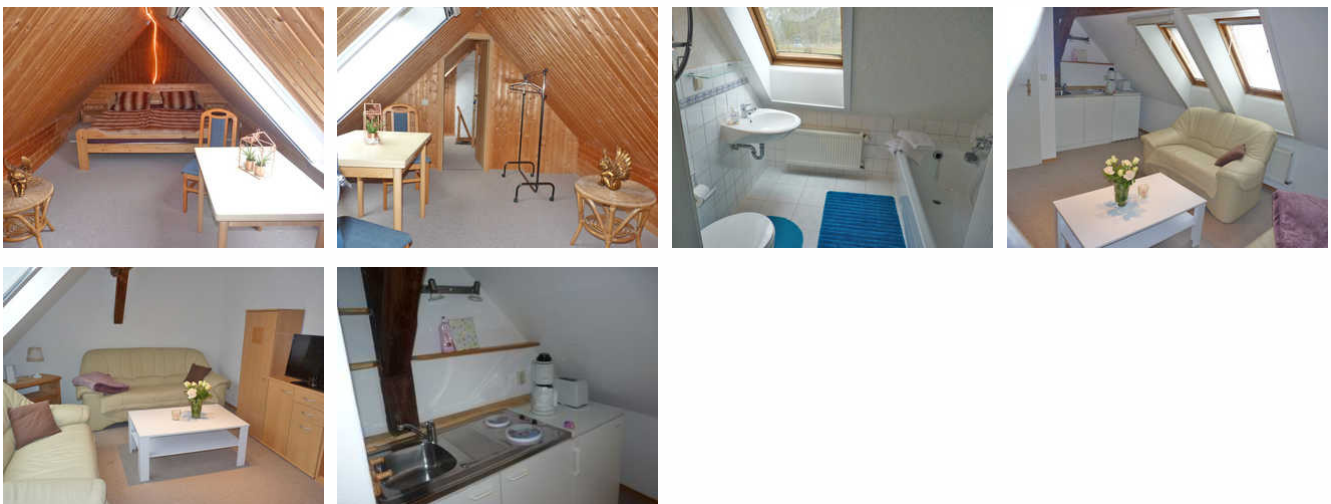
Küche: Gefriermöglichkeit, Küche (Pantry/Mini), Kühlschrank, Mikrowelle

Sanitär: Bad/WC, Badewanne, Haartrockner

Service: Bettwäsche, Handtücher, Tiere willkommen

Technik: CD-Player, WLAN, TV - Flachbild

Ferienwohnung "Klein Speck" Objekt-ID 121570



Die Ferienwohnung "Klein Speck" befindet sich im 1. Obergeschoss und Dachgeschoss. Im Obergeschoss befindet sich das Badezimmer mit Badewanne und WC und das Wohnzimmer mit Couch, FlachTV, Schrank und kleiner Pantryküche mit Minibackofen, Wasserkocher, Toaster und Kaffeemaschine. Über eine Raumspartreppe (steil) erreichen Sie das Schlafzimmer im Dachgeschoss mit Doppelbett. Das Schlafzimmer ist nicht heizbar, alle anderen Räume sind heizbar.

Ausstattung Zimmer

Größe: 39 qm
Belegung max.: 2
Anzahl Schlafzimmer: 1
Tiere willkommen: ja
WLAN: ja
Nichtraucher: ja

Hinweise zu Haustieren

1 Hund pro Wohnung ist nach Absprache willkommen bis zu einer Schulterhöhe von 30 cm.

Allgemein: Doppelbett, Fahrradraum abschließbar, Heizung, Nichtraucher, Nichtraucherhaus, radfreundlich, Teppichboden, wanderfreundlich

Außenanlage: Parkplatz

Küche: Küche (Pantry/Mini), Kühlschrank

Sanitär: Bad/WC, Badewanne, Haartrockner

Service: Bettwäsche, Handtücher, Tiere willkommen

Technik: WLAN, TV - Flachbild

So haben Gäste nach ihrem Aufenthalt bewertet

6 von max. 6 Punkten bei 1 Bewertung

| Punkte | 1 | 2 | 3 | 4 | 5 | 6 |
|---------------------------------------|---|---|---|---|---|---|
| Ausstattung Zimmer/Fewo | ● | ● | ● | ● | ● | ● |
| Sauberkeit | ● | ● | ● | ● | ● | ● |
| Service & Freundlichkeit | ● | ● | ● | ● | ● | ● |
| Lage der Unterkunft (wie beschrieben) | ● | ● | ● | ● | ● | ● |
| Beschreibung entsprach der Unterkunft | ● | ● | ● | ● | ● | ● |
| Preis-Leistung | ● | ● | ● | ● | ● | ● |
| Empfehlenswert | ● | ● | ● | ● | ● | ● |

Allgemeine Lageinformationen

Das Haus mit 2 Wohnungen liegt Mitten im Müritz-Nationalpark. Viel Natur, Radfahren, Wandern und Ruhe genießen. Der Hofsee in Speck kann an zwei Uferstellen im Nordteil des Sees bebadet werden. Die Nordhälfte des Sees darf mit Booten ohne Motor befahren werden. Hier kann somit auch der Angler sein Glück versuchen. Der Müritz-Nationalparkbus, der zur Müritz-Rundum Tour gehört, hält auch in Speck und bringt Sie samt Drahtesel nach Süden oder Norden.

Entfernungen

Arzt: 14.3 km

Autobahn: 40.1 km

Badestelle/Gewässer: 500 m

Bahnhof: 14.3 km

Geldautomaten/Bank: 14.3 km

Bushaltestelle: 100 m

Flughafen: 82.6 km

Golfplatz: 35.7 km

Krankenhaus/Klinik: 14.3 km

Restaurant: 4.1 km

Schwimm-/Spaßbad: 37.5 km

Supermarkt: 14.3 km

Tourist-Information: 14.3 km

Objekt ID: 121570