

Ferienwohnung "Speicherdomicil WG 1" Objekt-ID 121557

1 F ★★★★★

Ferienwohnung

Waren (Müritz)



Beschreibung

Die Ferienwohnung befindet sich in einem komfortablen, neuerbauten Haus mit mehreren Wohneinheiten im 1. Obergeschoss direkt am Yachthafen. Genießen Sie den Blick vom eigenen Balkon über den Yachthafen mit Flaniermeile und die Müritz. Ein Lift ist im Haus vorhanden. Ein Fahrradkeller für max. 3 Räder steht zur Verfügung. Dieser wird durch 2 Wohnungen genutzt. Alternativ können die Räder auf dem abgeschlossenen Grundstück am Haus abgestellt (Fahrradständer) werden. Dort befindet sich auch der PKW-Stellplatz für die Whg. 1.

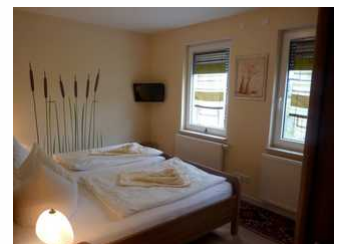
Erbaut: 2011

Letzte Renovierung: 2019

Sprachen: englisch, deutsch

Ferienwohnung "Speicherdomicil WG 1" Objekt-ID 121557

F ★★★★★





Mit ca. 100 qm Wohnfläche ist die Ferienwohnung mit einem traumhaften Blick auf den Yachthafen und Richtung Altstadt einer der begehrtesten Ferienwohnungen in Waren an der Müritz. Die hochwertig ausgestattete Küche, der Wohnbereich mit Kamin und die geräumigen Schlafzimmer sind in einer geschmackvollen Kombination aus bayerischer Gemütlichkeit, Designermöbel und Antiquitäten ausgestattet.

Im 1. Obergeschoß des komfortablen, neu erbauten Haus mit mehreren Wohneinheiten befindet sich die großzügige Dreizimmerwohnung. Diese verfügt über einen Flur mit Garderobe, sowie einen gemütlichen und hochwertig ausgestatteten Wohn-Essbereich mit allen erdenklichen Annehmlichkeiten wie Sofa, Relax-Sessel, Flat-TV mit Computerspielen und Radio. Die hochwertig ausgestattete Küche mit Geschirrspüler, Kühlschrank mit Eisfach, Mikrowelle, Cerankochfeld, Kaffeemaschine, Toaster uvm. wird jeden Hobbykoch begeistern. Die Wohnung verfügt über zwei Doppelbettschlafzimmer - beide mit Flat-TV ausgestattet. Bei einem knisternden Kaminofenfeuer wird so mancher Abend für Sie in ewiger Erinnerung bleiben. Das großzügige Tageslichtbad mit Badewanne, zusätzliche Dusche, Föhn, Bidet, WC, Waschtisch sowie Fußbodenheizung ist wie eine kleine Wellnessoase.

Genießen Sie den Blick vom eigenen Balkon über den Yachthafen mit Flaniermeile und die Müritz. Für Ihre Fahrradtouren ist ein Fahrradkeller für maximal 3 Räder vorhanden, welches Sie mit der anderen Ferienwohnung teilen. Zusätzlich sind Fahrradständer auf dem abgeschlossenen Gelände mit dem zugehörigen PKW-Parkplatz vorhanden.

Falls Sie einen längeren Aufenthalt planen, bieten wir Ihnen einen Wäscherei-Service an. Natürlich können Sie ebenso eine Zwischenreinigung, zusätzliche Handtücher und Bettwäsche-Wechsel hinzubuchen.

Für unsere Gäste mit Handicap, die Unterstützung benötigen, haben wir vor Ort einen Pflegedienst und eine Tagespflege zur Verfügung. Diese Dienstleistung kann je nach Pflegegrad direkt mit der Krankenkasse abgerechnet werden.

Ausstattung Zimmer

Größe: 99 qm

Belegung max.: 4

Anzahl Schlafzimmer: 2

WLAN: ja

Nichtraucher: ja

Spülmaschine: ja

Hinweise zu Haustieren

Urlaub mit Haustier ist in der Unterkunft nicht möglich.

Allgemein: allergikerfreundlich, allergikerger. (tierfrei), Balkon, Barrierefreiheit, behindertenfreundlich(Kat.),

behindertenfreundlich(Obj.), Doppelbett, ebenerdig, Fahrradraum abschließbar, Fahrstuhl/Aufzug, familienfreundlich, Heizung, Hochstuhl, Insektenschutz/Gaze, Kamin, Nichtraucher, Nichtraucherhaus, Panoramablick, radfreundlich, Reise-/Kinderbett, rollstuhlgeeignet, Seeblick, wanderfreundlich

Außenanlage: Parkplatz, umzäuntes Grundstück

Küche: Backofen, Gefriermöglichkeit, Küche (offen), Kühlschrank, Mikrowelle, separate Küche, Spülmaschine

Sanitär: Bad/WC, Badewanne, Dusche, Dusche/WC, Gäste-WC, Haartrockner, WC-Toilette

Service: Bettwäsche, Handtücher, Tiere nicht erlaubt, Wäscheservice

Technik: CD-Player, DVD-Player, WLAN, Kabel/Sat, Spielekonsole, Telefon, TV - Flachbild, Wecker

So haben Gäste nach ihrem Aufenthalt bewertet

5 von max. 6 Punkten bei 1 Bewertung

Punkte	1	2	3	4	5	6
Ausstattung Zimmer/Fewo	●	●	●	●	●	
Sauberkeit	●	●	●	●	●	●
Service & Freundlichkeit	●	●	●	●		
Lage der Unterkunft (wie beschrieben)	●	●	●	●	●	●
Beschreibung entsprach der Unterkunft	●	●	●	●	●	●
Preis-Leistung	●	●	●	●		
Empfehlenswert	●	●	●	●	●	

Allgemeine Lageinformationen

Die Ferienwohnung liegt direkt am Hafen, zentral gelegen. Einkaufsmöglichkeiten und Altstadt sind fußläufig in 5 Minuten erreichbar. Die Lage ist ideal um die Altstadt mit ihren schönen Kirchen und kleinen Gassen zu Fuß zu erkunden oder eine tolle Rad- oder Wandertour in den Müritz Nationalpark zu unternehmen.

Mit der Gästekarte „Müritz rundum“ nutzen Sie die Buslinien rund um die Müritz sowie den Warener Stadtbusverkehr kostenfrei.

Entfernungen

Arzt: 400 m

Autobahn: 27 km

Badestelle/Gewässer: 700 m

Bäcker: 200 m

Bahnhof: 1.7 km

Geldautomaten/Bank: 400 m

Bushaltestelle: 200 m

Flughafen: 61 km

Golfplatz: 20 km

Krankenhaus/Klinik: 1.7 km

(Kur-)Park/Wald: 1.1 km

Restaurant: 100 m

Schwimm-/Spaßbad: 25 km

Strand: 90.4 km

Supermarkt: 400 m

Tourist-Information: 400 m

Wanderweg: 10 km

Zentrum: 400 m

Objekt ID: 121557