

Ferienwohnung "Am Yachthafen" Objekt-ID 121047

1 F 

Ferienwohnung - Apartment

Waren (Müritz)



Beschreibung

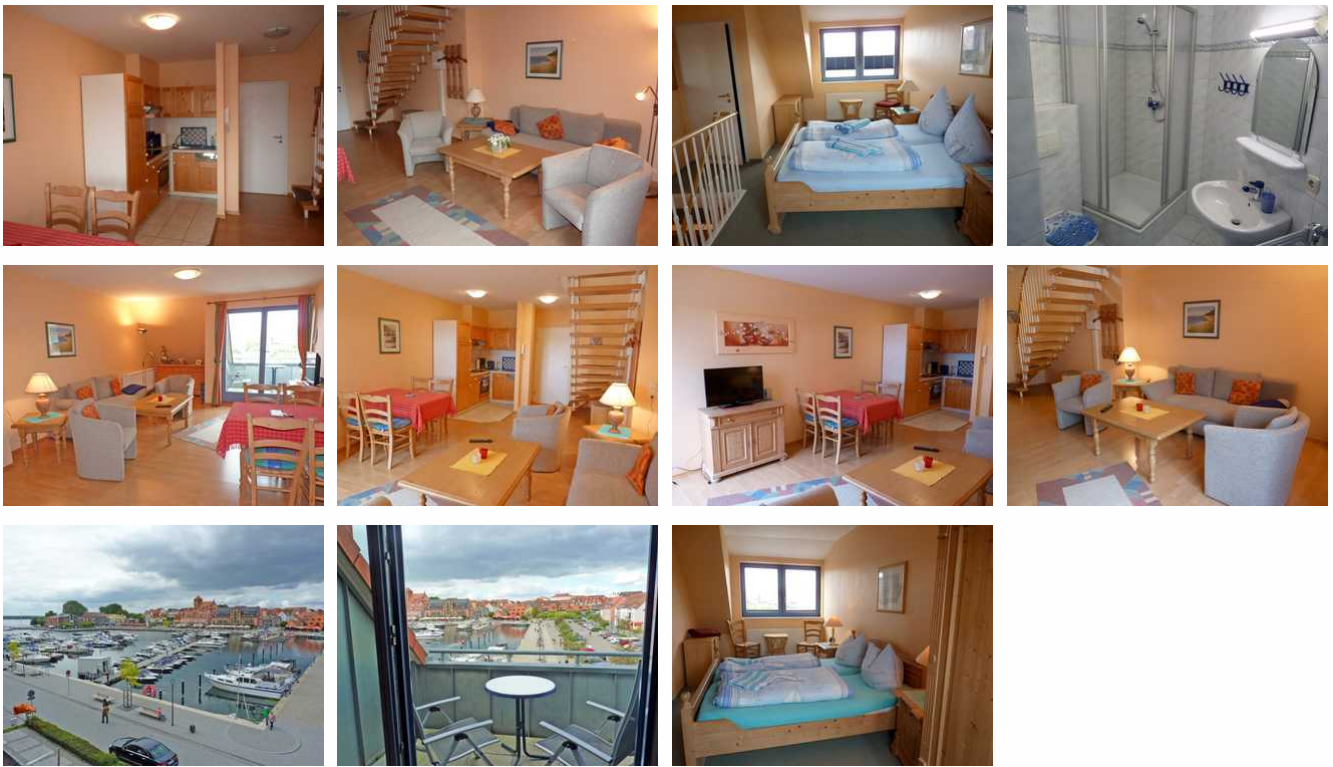
Die Ferienwohnung befindet sich im neu gebauten Haus der Hafenmeisterei. Sie haben einen wunderschönen Blick auf die Altstadt und den Yachthafen. Der Parkplatz mit einer Schranke befindet sich direkt am Haus. Das Haus verfügt über einen Fahrstuhl. Fahrräder können im Haus abschließbar abgestellt werden. Es gibt eine Fahrradgarage für alle Fahrräder des Hauses, die ebenso abschließbar ist. Bunt, musikalisch und sportlich geht es am Hafen zu den Jahresveranstaltungen zu; erleben Sie das maritime Ambiente der Müritz-Sail (Mai), den Start zum Müritzlauf, diverse Konzerte und den Knall zum Jahreswechsel.

Sprachen: englisch, deutsch

Ferienwohnung "Am Yachthafen" Objekt-ID 121047

F 





Die Nichtraucher Ferienwohnung über 2 Ebenen bietet Ihnen auf 1. Ebene einen Wohnraum mit integrierter Küche und Zugang zum Balkon. Auf der 2. Ebene (DG) befindet sich der Schlafraum mit einem Doppelbett 2 m x 2 m und einem Bad mit Dusche und WC. Im Wohnzimmer kann die Schlafcouch für 2 Kinder bis 8 Jahren aufgebettet werden.

Vom Balkon aus haben Sie einen tollen Blick über den Yachthafen und auf die Altstadt von Waren (Müritz) mit ihren schönen Kirchen. Die Wohnung ist mit einem Fahrstuhl erreichbar. Das Schlafzimmer ist nur über eine Treppe erreichbar.

Ausstattung Zimmer

Größe: 64 qm

Belegung max.: 4

Anzahl Schlafzimmer: 1

WLAN: ja

TV: ja

Nichtraucher: ja

Hinweise zu Haustieren

Urlaub mit Haustier in der Wohnung ist nicht möglich.

Allgemein: Balkon, Doppelbett, Fahrradraum abschließbar, Fahrstuhl/Aufzug, Heizung, Nichtraucher, Nichtraucherhaus, radfreundlich, Schlafsofa, wanderfreundlich

Außenanlage: Fahrradunterstellmöglichkeit, Parkplatz

Freizeit: Boot/Verleih, Fahrradverleih, Spielplatz, Yachtcharter

Küche: Backofen, Küche (offen), Kühlschrank, Spülmaschine

Sanitär: Dusche, Dusche/WC, Haartrockner, WC-Toilette

Service: Bettwäsche, Handtücher, Tiere nicht erlaubt

Technik: WLAN, Kabel/Sat, TV, TV - Flachbild

So haben Gäste nach ihrem Aufenthalt bewertet

5 von max. 6 Punkten bei 10 Bewertungen insgesamt

Punkte	1	2	3	4	5	6
Ausstattung Zimmer/Fewo	●	●	●	●	●	
Sauberkeit	●	●	●	●	●	
Service & Freundlichkeit	●	●	●	●	●	
Lage der Unterkunft (wie beschrieben)	●	●	●	●	●	●
Beschreibung entsprach der Unterkunft	●	●	●	●	●	●
Preis-Leistung	●	●	●	●	●	●
Empfehlenswert	●	●	●	●	●	●

Allgemeine Lageinformationen

Die Ferienwohnung liegt in zentraler Lage am Hafen und in Altstadtnähe. Von hier aus können Sie tolle Fahrradtouren in den Müritz Nationalpark starten.

Mit der Gästekarte „Müritz rundum“ nutzen Sie die Buslinien rund um die Müritz sowie den Warener Stadtbusverkehr kostenfrei und können gegen einen kleinen Aufpreis auch Ihre Fahrräder mitnehmen. Auf der anderen Seite vom Hafen starten viele Schiffsrundfahrten.

Entfernungen

Arzt: 500 m

Autobahn: 30 km

Badestelle/Gewässer: 500 m

Bäcker: 300 m

Bahnhof: 2 km

Geldautomaten/Bank: 500 m

Bushaltestelle: 300 m

Flughafen: 65 km

Golfplatz: 20 km

Krankenhaus/Klinik: 2 km

Radweg: 100 m

Restaurant: 100 m

Schwimm-/Spaßbad: 20 km

Supermarkt: 500 m

Therme: 20 km

Tourist-Information: 500 m

Wanderweg: 100 m

Zentrum: 300 m

Objekt ID: 121047