

Appartementanlage "Seeufer" Objekt-ID. 120465

Ferienwohnung

Waren (Müritz)



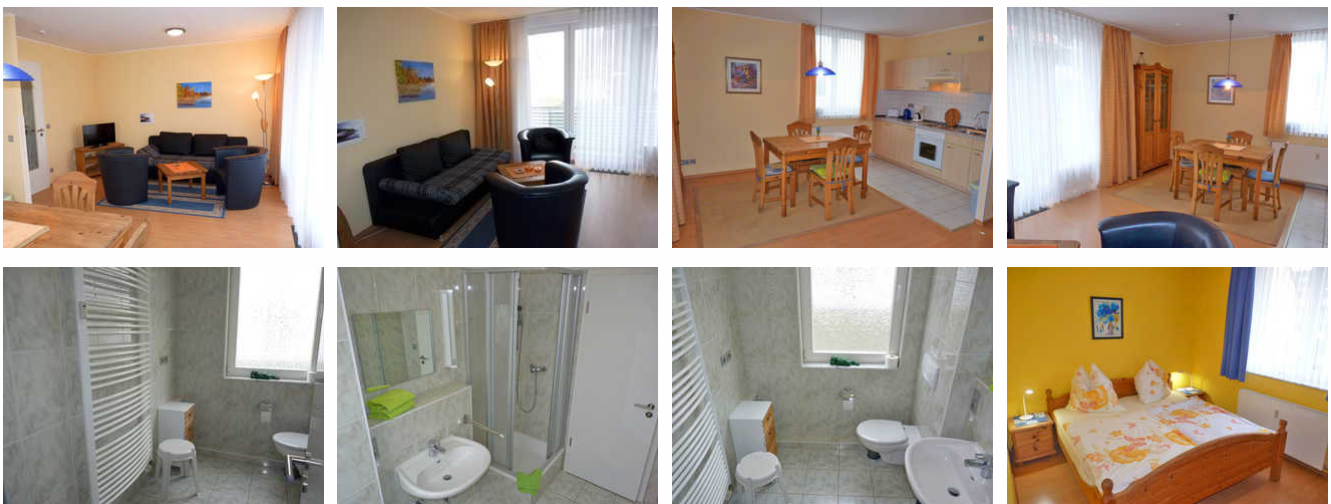
Beschreibung

Die Nichtraucher-Ferienwohnung befindet sich in einer Appartementanlage direkt am Müritzufer in 2. Reihe. Zur Appartementanlage gehört ein privater, schön angelegter Park mit Sitzmöglichkeiten, fantastischem Blick über die Binnenmüritz und Naturbadestelle. Ein PKW-Stellplatz befindet sich in der hauseigenen Tiefgarage (max. Höhe 1,90 m). Fahrräder können dort trocken und geschützt untergestellt werden. Zur Wohnung gehört ein Balkon mit Teilblick auf die Müritz.

Letzte Renovierung: 2020

Sprachen: deutsch

Appartementanlage "Seeufer" Objekt-ID. 120465





Die Ferienwohnung befindet sich im 1. Obergeschoss des Hauses mit Balkon. Das Wohnzimmer verfügt über eine Couch mit Schlaffunktion für 1 Person, zwei Sessel und FlachTV. Offen zum Wohnbereich ist die Einbauküche mit Esstisch integriert. Der Zugang zum Balkon erfolgt über den Wohnbereich. Das Badezimmer mit Fenster ist mit Dusche und WC ausgestattet. Im Schlafzimmer befindet sich ein Doppelbett mit Nachttischen und -lampen, sowie einem Kleiderschrank. Nach Absprache kann ein Kinderbett und -hochstuhl gemietet werden. Die Wohnung ist mit Fliesen oder Laminat ausgelegt. Teppiche befinden sich nur im Fußbereich (z. B. Couch).

Ausstattung Zimmer

Größe: 56 qm
Belegung max.: 3
Anzahl Schlafzimmer: 1
WLAN: ja
Nichtraucher: ja
Backofen: ja

Hinweise zu Haustieren

Urlaub mit Haustier ist in der Unterkunft nicht möglich.

Allgemein: allergikerger. (tierfrei), Balkon, Doppelbett, Fahrradraum abschließbar, Heizung, Nichtraucher, Nichtraucherhaus, radfreundlich, Reise-/Kinderbett, Schlafsofa, Seeblick

Außenanlage: hauseigener Strand/Seezugang, Parkplatz, Tiefgarage

Küche: Backofen, Gefriermöglichkeit, Küche (offen), Kühlschrank

Sanitär: Dusche/WC, Haartrockner

Service: Bettwäsche, Handtücher, Tiere nicht erlaubt

Technik: WLAN, Kabel/Sat, TV - Flachbild

So haben Gäste nach ihrem Aufenthalt bewertet

6 von max. 6 Punkten bei 1 Bewertung

Punkte	1	2	3	4	5	6
--------	---	---	---	---	---	---

Punkte	1	2	3	4	5	6
Ausstattung Zimmer/Fewo	●	●	●	●	●	●
Sauberkeit	●	●	●	●	●	●
Service & Freundlichkeit	●	●	●	●	●	●
Lage der Unterkunft (wie beschrieben)	●	●	●	●	●	●
Beschreibung entsprach der Unterkunft	●	●	●	●	●	●
Preis-Leistung	●	●	●	●	●	●
Empfehlenswert	●	●	●	●	●	●

Allgemeine Lageinformationen

Die Appartementanlage mit der Ferienwohnung "Seeufer" liegt direkt am Müritzufer. In unmittelbarer Nähe befindet sich die "Kuhtränke" - ein kleiner, natürlicher Badezugang mit Bänken, Liegen, Liegewiese und einem Fitnessparcour. Auf dem Grundstück der Anlage befindet sich einen kleine Naturbadestelle. Auch der Kurpark auf dem Nesselberg mit Wasserturm und Pfad der Sinne ist in wenigen Schritten erreichbar. Die historische Altstadt mit Yachthafen, Flanier- und Bummelmeile, kleinen Gassen, Restaurants und Kneipen, Café und Einkaufsmärkten ist in wenigen Minuten zu Fuß erreichbar. Mit der Gästekarte „Müritz rundum“ nutzen Sie die Buslinien rund um die Müritz sowie den Warener Stadtbusverkehr kostenfrei.

Entfernungen

Arzt: 1.4 km	Autobahn: 27.5 km	Badestelle/Gewässer: 190 m	Bäcker: 1 km
Bahnhof: 2.2 km	Geldautomaten/Bank: 1 km	Bushaltestelle: 350 m	Flughafen: 68.4 km
Golfplatz: 23.1 km	Krankenhaus/Klinik: 2.2 km	Schwimm-/Spaßbad: 24.9 km	Supermarkt: 1 km
Tourist-Information: 1 km	Zentrum: 1 km		