

Ferienhaus "Lippert" Objekt-ID 120161

Ferienhaus

Waren (Müritz)



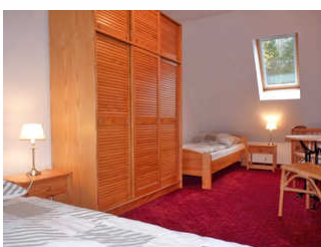
Beschreibung

Das Ferienhaus befindet sich in absolut ruhiger Lage am Waldrand. Sie haben von der Terrasse aus einen unverbauten Blick auf Wald und Natur. Das Auto können Sie direkt auf dem Grundstück parken. Ein zweiter Stellplatz ist möglich. Auch mitgebrachte Räder können in der Garage untergestellt werden. Eine E-Bike-Ladestation steht Ihnen zur Verfügung. Auf dem Grundstück befindet sich ein kleiner Spielplatz und ein Grillpavillon mit Standgrill.

Letzte Renovierung: 2017

Sprachen: deutsch

Ferienhaus "Lippert" Objekt-ID 120161





Das Ferienhaus über zwei Ebenen verfügt im Erdgeschoss über einen Flur mit Garderobe, ein Tageslichtbad mit Dusche und WC und ein offener Küchenbereich mit Esstisch, Geschirrspüler und einem 2 Plattenherd der in das Wohnzimmer mit Couchlandschaft und TV führt. Über eine Wendeltreppe gelangen Sie in das Ober-/Dachgeschoss. Das "Eltern"-Schlafzimmer ist ausgestattet mit einem Doppelbett, Kleiderschrank und einer Schlafcouch für 2 weitere Personen. Im "Kinder"-Zimmer stehen zwei Einzelbetten, Kleiderschrank und das Kinderbett. Die Ausstattung ist hell, freundlich, modern mit viel Liebe zum Detail. Eine Waschmaschine kann nach Absprache genutzt werden für 5,00 Euro pro Waschgang.

Ausstattung Zimmer

Größe: 60 qm

Belegung max.: 7

Anzahl Schlafzimmer: 2

WLAN: ja

Nichtraucher: ja

Waschmaschine: ja

Hinweise zu Haustieren

Urlaub mit Haustier in der Unterkunft ist nicht möglich.

Allgemein: Doppelbett, E-Bike Ladestation, Einzelbett, familienfreundlich, für Monteure geeignet, getrennt stehende Betten, Heizung, Hochstuhl, Nichtraucher, Nichtraucherhaus, radfreundlich, Reise-/Kinderbett, Schlafsofa, Teppichboden, Terrasse, wanderfreundlich

Außenanlage: Fahrradunterstellmöglichkeit, Parkplatz, Sitzecke im Garten, umzäuntes Grundstück

Essen & Trinken: Grillmöglichkeit

Freizeit: Spielplatz

Küche: Gefriermöglichkeit, Küche (offen), Kühlschrank, Mikrowelle, separate Küche, Spülmaschine

Sanitär: Bad/WC, Dusche/WC

Service: Bettwäsche, Handtücher, Tiere nicht erlaubt, Waschmaschine

Technik: CD-Player, WLAN, Kabel/Sat, TV - Flachbild, Wecker

Allgemeine Lageinformationen

Es ist ein familienfreundliches Ferienhaus, idyllisch am Wald gelegen auf einem sehr gepflegtem Grundstück mit Parkcharakter zwischen Müritz und Kölpinsee ca. 300 m vor Waren (Müritz) gelegen. Radwege sowie Wassersportmöglichkeiten garantieren einen erholsamen Urlaub.

Mit der Gästekarte „Müritz rundum“ nutzen Sie die Buslinien rund um die Müritz sowie den Warener Stadtbusverkehr kostenfrei.

Entfernungen

Arzt: 600 m

Autobahn: 25 km

Badestelle/Gewässer: 500 m

Bäcker: 500 m

Bahnhof: 1.5 km

Geldautomaten/Bank: 500 m

Bushaltestelle: 300 m

Flughafen: 60 km

Golfplatz: 15 km

Krankenhaus/Klinik: 1.6 km

Nachbar: 20 m

(Kur-)Park/Wald: 30 m

Restaurant: 300 m

Schwimm-/Spaßbad: 25 km

Strand: 80 km

Supermarkt: 500 m

Tourist-Information: 2 km

Wanderweg: 30 m

Zentrum: 2 km